

6

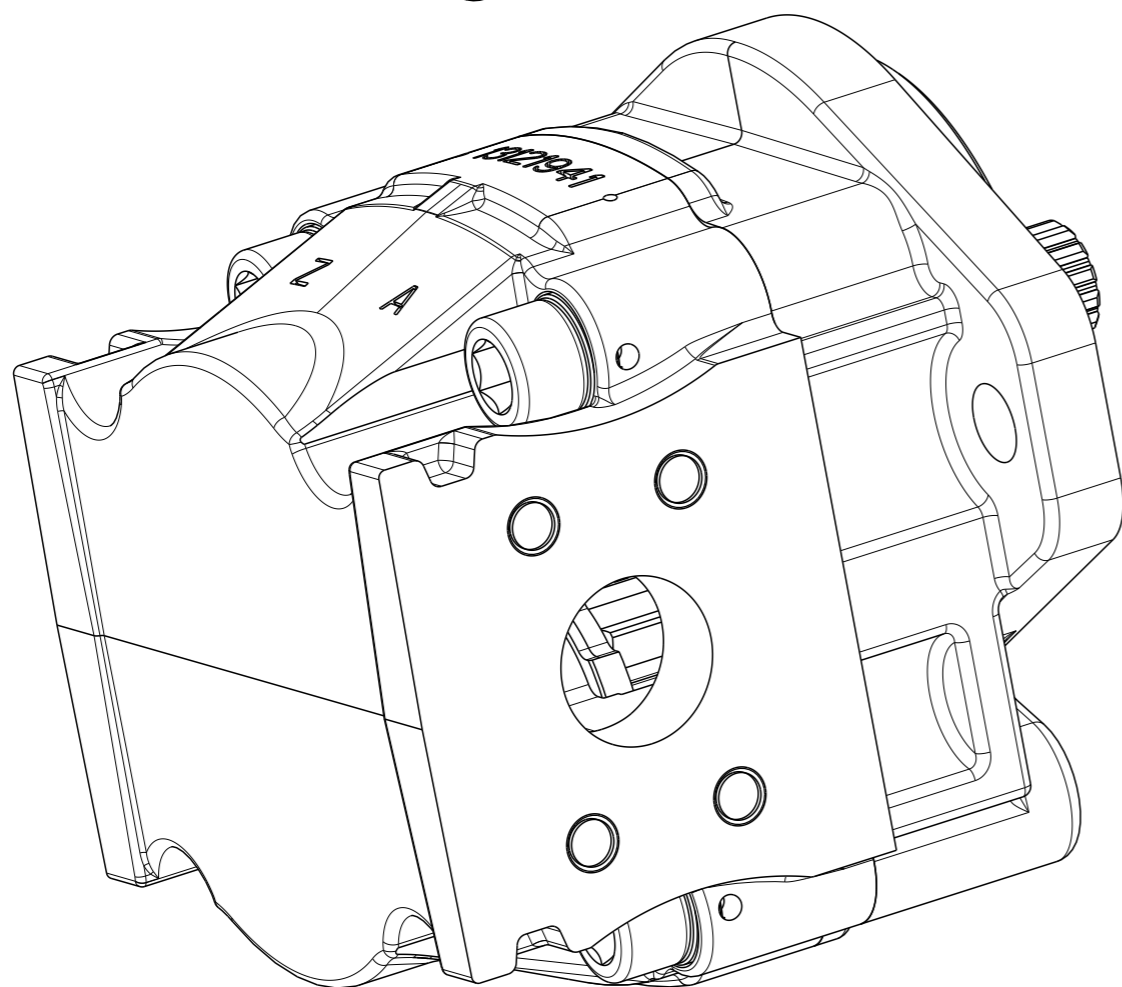
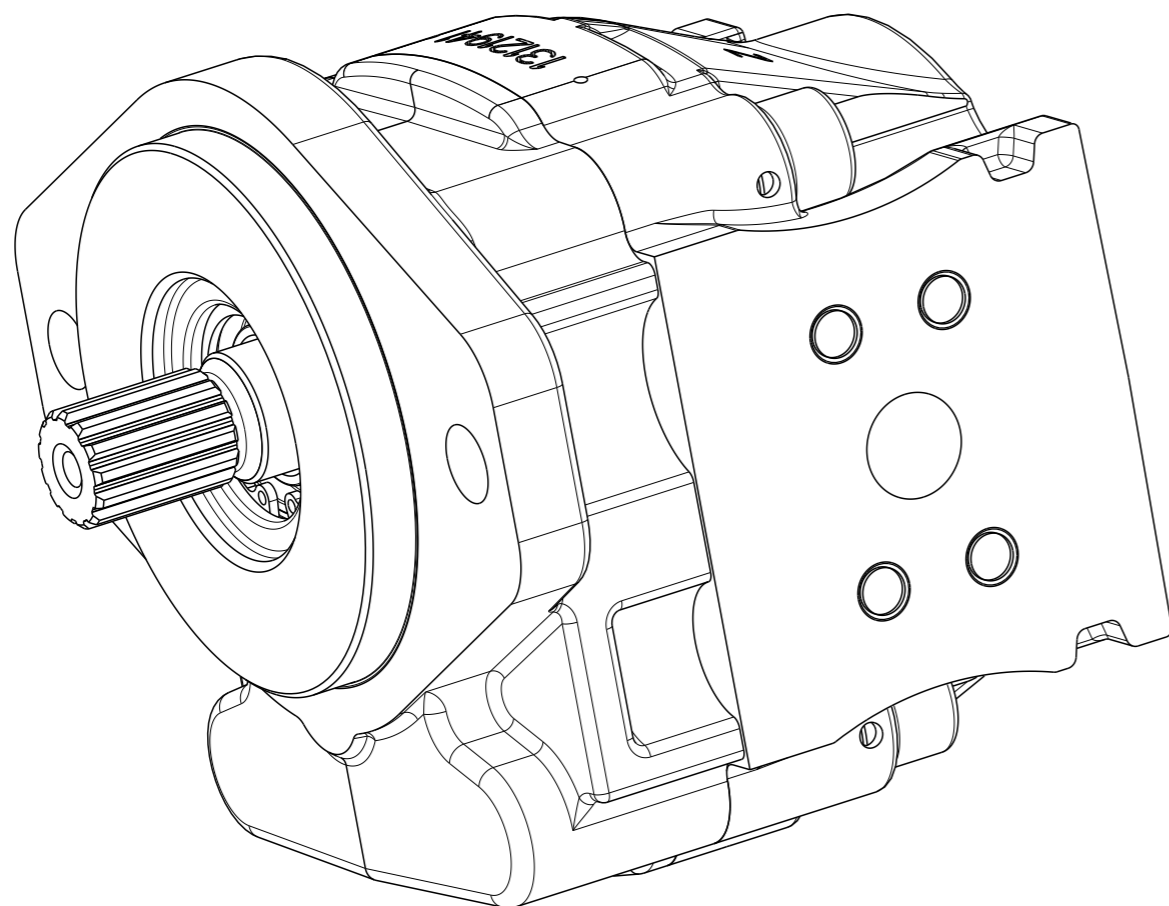
5

4

3

2

1



## PUMP DATA

Senso di rotazione (guardando l'albero conduttore) Direction of rotation (looking on drive shaft)		Destro (D) Clockwise (D)
Cilindrata - Displacement		30.63 [cm <sup>3</sup> /rev]
Campo pressione di alimentazione per pompe Inlet pressure range for pump		0.7 - 3 [bar abs.]
Pressione max continua - Max continuous pressure	P1	220 [bar]
Pressione max intermittente - Max intermittent pressure	P2	240 [bar]
Pressione max picco - Max peak pressure	P3	260 [bar]
Velocità - Speed	min P1	350 [min <sup>-1</sup> ]
	max P1	3000 [min <sup>-1</sup> ]
Guarnizioni - Seals type		NBR
Temperatura minima - Min temperature		-25 [°C]
Temperatura massima - Max temperature	continuous	+ 80 [°C]
	peak	+ 100 [°C]
Campo di viscosità - Viscosity range	recommended	12 to 100 mm <sup>2</sup> /s (cSt)
	permitted	max 750 mm <sup>2</sup> /s (cSt)
Classe di contaminazione - Contamination class	$\Delta p > 200$ bar $\beta x = 75 - 10 \mu m$	8 - Nas 1638
		19/17/14 - ISO 4406
	$\Delta p < 200$ bar $\beta x = 75 - 25 \mu m$	10 - Nas 1638
		21/19/16 - ISO 4406
Codice del prototipo - Prototype code		-
Codice cliente - Customer code		-
Valvola di massima pressione - Relief valve		- [bar]
Pressione di stand-by valvola LS - Stand-by pressure LS valve		- [bar]
Peso - Weight		14.336 kg
Vernice - Painting		RAL9011
Trattamenti speciali - Special treatment		

For operating condition outside those stated, please consult Casappa S.p.A. Technical sales department

Signature for approval

Date: \_\_\_\_\_

PAGE 2 OF 4

Cap.Forn./Rules Suppl.	Trattamento Termico / Heat Treatment	Trattamento Superficiale / Surface Treatment	Prof.(mm) / Depth
-	-	-	-
Quote senza indicazione di tolleranza / Unless otherwise specified tolerances	GRADO DI PRECISIONE / ACCURACY LEVEL		Durezza / Hardness
-	-		-
Disegnato/Drawn	Approvato/Approved	Mod.Tecn./ Release change	Progetto/Project
12-04-2012	12-04-2012	-	J258
Firma / Signature	GhirardiL	GuidettiM	File
			035700LS
Descrizione / Description			Scala/Scale
POMPA KP30.31D0-A8K9-LMD/MB-N-HSC (ANF3) (CN) (VNR01)			3:4
PUMP KP30.31D0-A8K9-LMD/MB-N-HSC (ANF3) (CN) (VNR01)			Formato/Size
			A3
Codice / Code			Ind. Mod./ Index Rev.
035700LS			0
Sostituisce / It replaces			

6

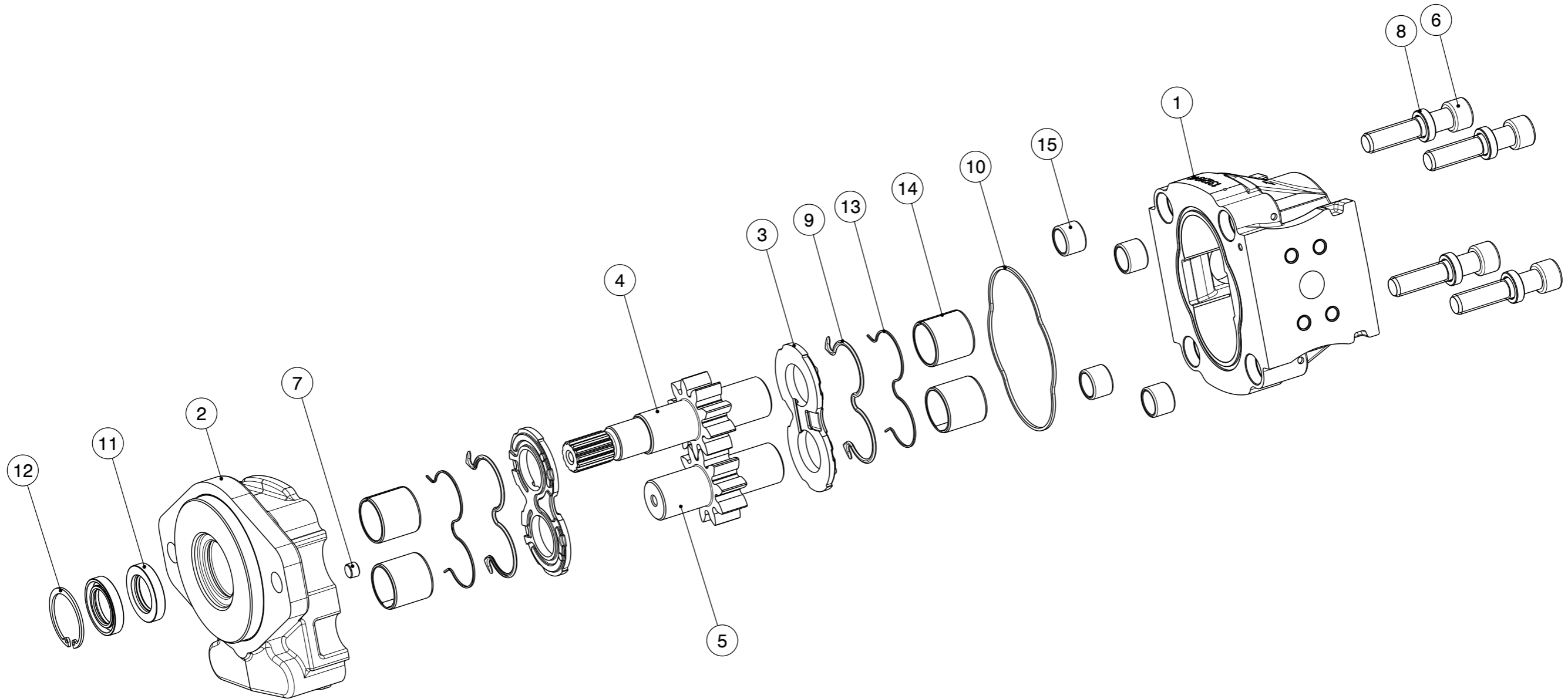
5

4

3

2

1



Cap.Forn./Rules Suppl.	Trattamento Termico / Heat Treatment		Trattamento Superficiale / Surface Treatment		Prof.(mm) / Depth		
-	-		-		-		
Quote senza indicazione di tolleranza / Unless otherwise specified tolerances			Materiale / Material		Durezza / Hardness		
GRADO DI PRECISIONE / ACCURACY LEVEL			-		-		
	Disegnato/Drawn	Approvato/Approved	Mod.Tecn./ Release change	Progetto/Project	Stato / Process	Scala/Scale	Formato/Size
Data	12-04-2012	12-04-2012	-	J258	-	1:3	A3
Firma	GhirardiL	GuidettiM	-	File	Codice Grezzo / Master Code		
Signature				035700LS	-		
Descrizione / Description POMPA KP30.31D0-A8K9-LMD/MB-N-HSC (ANF3) (CN) (VNR01) PUMP KP30.31D0-A8K9-LMD/MB-N-HSC (ANF3) (CN) (VNR01)							Ind. Mod./ Index Rev.
Codice / Code <b>035700LS</b>							Sostituisce / It replaces -

Pos.	Codice Code	Kit	Q.tà Q.ty	Descrizione Description	Indice Modifica Index Revision		
15	49326000		4	BUSSOLA DI CENTRAGGIO 21x15 STEEL BUSHES 21x15	3		
14	42395050		4	BOCCOLA MB 28.30 DU F30-K30-HD30 SLEEVE BEARING MB 28.30 DU F30-K30-HD30	0		
13	41387150		2	ANTIESTRUSORE Z FP-KP-HD30 S/D ANTIEXTRUSION RING Z-FP-KP-HD30 S/D	3		
12	40810000		1	ANELLO 40 UNI 7437-DIN 472 RING 40 UNI 7437-DIN 472	0		
11	39918000		2	PARAOLIO BAU3 24X40X7 SHAFT SEAL BAU3 24X40X7	0		
10	39666150		1	GUARNIZIONE KP 30 STANDARD SEZIONE QUADRATA STANDARD SEAL KP 30 SQUARE SECTION	0		
9	39656140		2	GUARNIZIONE FP-KP-HD30 S/D SEAL FP-KP-HD30 S/D	1		
8	37583901		4	ROSETTA 14 (15X22X6) FEZN12-C-1A HV300 DEIDROGENATA (CN) WASHER 14 (15X22X6) FEZN12-C-1A HV300 DEIDROGENATA (CN)	1		
7	37185000		1	GRANO 1/8"-27 NPTF LEVL-SEAL GRUB SCREW 1/8"-27 NPTF LEVL-SEAL	1		
6	36192985		4	VITE TCEI M 14X65 - 5931 12.9 SCREW TCEI M 14X65 - 5931 12.9	0		
5	32747015		1	INGR.CONDOTTO F-K-HD-PL30.31/F DRIVEN GEAR F-K-HD-PL30.31/F	9		
4	27800523		1	INGR.CONDUTTORE PL30.31-A8-6 DRIVE SHAFT PL30.31-A8-6	8		
3	25935007		2	RASAMENTO F-K-HD30/AL S/D (37GRADI) (1) THRUST PLATE F-K-HD30/AL S/D (37 DEGREES) (1)	3		
2	23263660		1	COPERCHIO ANT. KP30-K9 (1) FRONT COVER KP30-K9 (1)	2		
1	21064432		1	CORPO KP30.31-LMD/MB-HSC (ANF3) (CN) BODY KP30.31-LMD/MB-HSC (ANF3) (CN)	0		
<b>PAGE 4 OF 4</b>							
Cap.Forn./Rules Suppl.		Trattamento Termico / Heat Treatment		Trattamento Superficiale / Surface Treatment		Prof.(mm) / Depth	
-		-		-		-	
Quote senza indicazione di tolleranza / Unless otherwise specified tolerances				Materiale / Material		Durezza / Hardness	
GRADO DI PRECISIONE ACCURACY LEVEL				-		-	
Disegnato/Drawn		Approvato/Approved		Mod.Tecn./Release change		Progetto/Project	
12-04-2012		12-04-2012		-		Stato / Process	
Data Date		-		-		Scala/Scale	
Firma Signature		GhirardiL		GuidettiM		Formato/Size	
-		-		-		1:1 A4	
-				File		Codice Grezzo / Master Code	
-				035700LS		-	
Descrizione / Description						Ind. Mod./ Index Rev.	
POMPA KP30.31D0-A8K9-LMD/MB-N-HSC (ANF3) (CN) (VNR01)						0	
PUMP KP30.31D0-A8K9-LMD/MB-N-HSC (ANF3) (CN) (VNR01)							
Codice / Code				Sostituisce / It replaces			
035700LS				-			